



Pereti verzi

Realizarea peretilor verzi

- Pereți vii
- Structuri vegetale

Materiale realizate de dr. peisagist Diana Culescu (ASOP, filiala București -Ilfov)

Design și grafică realizate de Lambantu Alex și Nistor Anastasia



Realizarea pereților

VERZI

Pentru realizarea de pereți verzi trebuie să hotărâști în primul rând ce sistem se potrivește pentru amenajarea pe care vrei să o faci. Pereții verzi sunt amenajări verticale care găzduiesc plante și care sunt realizate de regulă pe sau adiacent unui perete construit. În funcție de modul în care plantele sunt înglobate în aceste amenajări, putem diferenția următoarele tipuri:

A. PEREȚI VERZI (în engleză living walls) care sunt realizați prin urcarea sau alăturarea propriu-zisă a plantelor pe construcția existentă. În acest caz, rădăcinile plantelor se dezvoltă în pământul natural, la cota zero a terenului. Pereții verzi se realizează de cele mai multe ori cu ajutorul unor plante care se pot prinde singure de construcția adiacentă. Pentru aceasta sunt utilizate specii de liane care au dezvoltat mecanisme speciale de prindere cum sunt cârcei cu extremități adezive (de exemplu la vița canadiană - *Parthenocissus tricuspidata* sau *Parthenocissus quinquefolia*) sau rădăcinile adventive (cum este cazul iederei - *Hedera helix*). Aceste soluții nu necesită foarte multă întreținere și generează pereți verzi sustenabili într-un timp relativ scurt. Pentru realizarea pereților vii mai pot fi utilizate și specii de liane care au nevoie de ajutor pentru prindere (cum este cazul glicinei - *Wisteria sinensis*), precum și specii care suportă foarte bine tunderea și conducerea (de exemplu speciile de arbori fructiferi precum mărul, părul sau smochinul).

Realizarea pereților verzi

Realizarea pereților verzi necesită o analiză foarte amănunțită pentru a înțelege care sunt soluțiile tehnice ce pot fi adoptate. Pe lângă constrângerile de buget, în acest sens este necesară o evaluare a necesității obținerii de avize sau de autorizații speciale pentru realizarea acestor amenajări. Se asemenea, trebuie evaluată interacțiunea cu construcția existentă, de multe ori neexistând posibilitatea de a prinde sistemul constructiv de clădire pentru a nu străpunge hidroizolația sau termoizolația. Nu în ultimul rând, în alegerea unei soluții tehnice, trebuie avute în vedere și lucrările de gestionare ce trebuie aplicate după instalarea peretelui verde, precum și resursele financiare și tehnice necesare.



Perete viu realizat pe fațada Castelului Gaasbeek din Belgia

Perete viu dezvoltat pe fațada Hotelului Păltiniș din Sinaia





Perete verde realizat într-o curte interioară în orașul Aarhus din Danemarca

Perete viu realizat din smochi (*Ficus carica*) în cadrul Castelului Gaasbeek din Belgia



Perete viu realizat din păr (*Pyrus communis*) în cadrul Grădinii Muzeu a Castelului Gaasbeek din Belgia



Cârcei cu extremități
adezive la vița canadiană
(*Parthenocissus
quinquefolia*)



Exemplu de sistem de
suport pentru plante
care nu se pot auto
susține în cadrul
zidurilor vii



B. STRUCTURI VEGETALE

Structuri vegetale (în engleză green structures) care sunt realizate prin inserarea unor elemente constructive care permit adăugarea unui substrat în care plantele se pot dezvolta. În acest caz, rădăcinile plantelor se dezvoltă în substratul înglobat de structura care se adaugă pe sau lângă construcția existentă. În funcție de complexitatea lor, aceste sisteme sunt mai mult sau mai puțin costisitoare și permit utilizarea unei game mult mai variate de specii. Însă nevoile de gestionare sunt foarte ridicate, aceste structuri având nevoie de udare și de sistem de drenaj pentru a funcționa optim, în timp ce plantele înglobate necesită îngrijire periodică pentru îndepărtarea elementelor moarte (care pot pune în pericol utilizatorii zonelor din jur dacă rămân suspendate). Structurile vegetale pot îmbrăca aproape în întregime fațadele sau sunt realizate pe zone mult mai reduse, sub formă de benzi verticale pe fațadă.

Clădirea Universității din Almere din Olanda dotată cu pereți verzi realizați cu structuri specializate



Clădirea Universității din Almere din Olanda dotată cu pereți verzi realizați cu structuri specializate (vedere de ansamblu)





Structură vegetală realizată pe fațada
Muzeul de pe Cheiul Branly din Paris
Sursa imaginii Google Maps, iulie
2019

(<https://goo.gl/maps/4VZt2mSctUyoyuFrFA>)

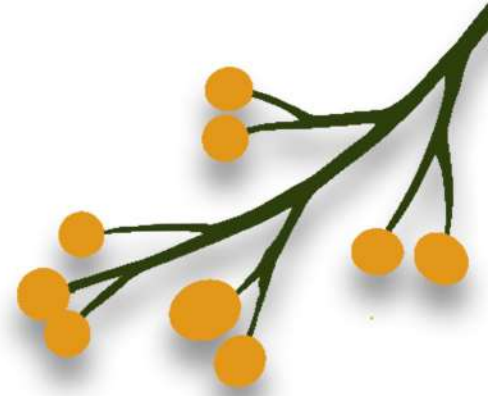
Exemplu de structură
vegetală sub formă de bandă
verticală realizată la intrarea
în liceul E.F.A. "La Malvesía"
din Valencia (Spania)



Exemplu structură vegetală
sub formă de bandă verticală
realizat într-o curte interioară
în orașul Aarhus din
Danemarca unde se poate
observa starea precară a
plantelor generată de lipsa
activității de gestionare



Exemple de elemente constructive
care permit adăugarea unui
substrat în care plantele își pot
dezvolta rădăcinile



Misiunea Fundației WorldSkills Romania este de a oferi oportunități variate prin care tinerii să își descopere aptitudinile, înclinațiile, pasiunile și să își dezvolte abilități, atitudini și cunoștințe, astfel încât, prin activitatea lor profesională, să contribuie la o lume mai bună.

Fundația WorldSkills Romania se concentrează în special pe profesiile din domeniul tehnic și vocațional și susține performanța profesională în rândul tinerilor, pentru succesul personal și dezvoltarea României prin:

- Promovarea excelenței în domeniul profesional;
- Oferirea de experiențe de învățare relevante în diverse domenii profesionale;
- Facilitarea colaborării între organizațiile implicate în sprijinirea orientării, formării, integrării și dezvoltării profesionale a tinerilor, pentru o mai bună corelare între sistemul de educație și piața muncii.

Programele și proiectele WorldSkills sunt implementate în România în baza protocolului nr. 15310 din 25.10.2021, încheiat între Ministerul Educației și Fundația WorldSkills România.

Copyright © 2023 Fundația WorldSkills Romania

Niciun paragraf din această publicație și nicio parte din acest text nu pot fi reproduse sau transmise în nicio altă formă, prin niciun alt mijloc, electronic sau mecanic, incluzând fotocopierea, înregistrarea, păstrarea într-o bază de date sau în alt mod, cu excepția activităților desfășurate ca parte a programelor și proiectelor WSRo sau cu permisiunea scrisă a editorului.

Sponsori și parteneri



Cofinanțat prin
programul Erasmus+
al Uniunii Europene



ASOCIATIA
PEISAGISTILOR
DIN ROMANIA
A S O P
FILIALA TERITORIALĂ
BUCUREȘTI - ILFOV

